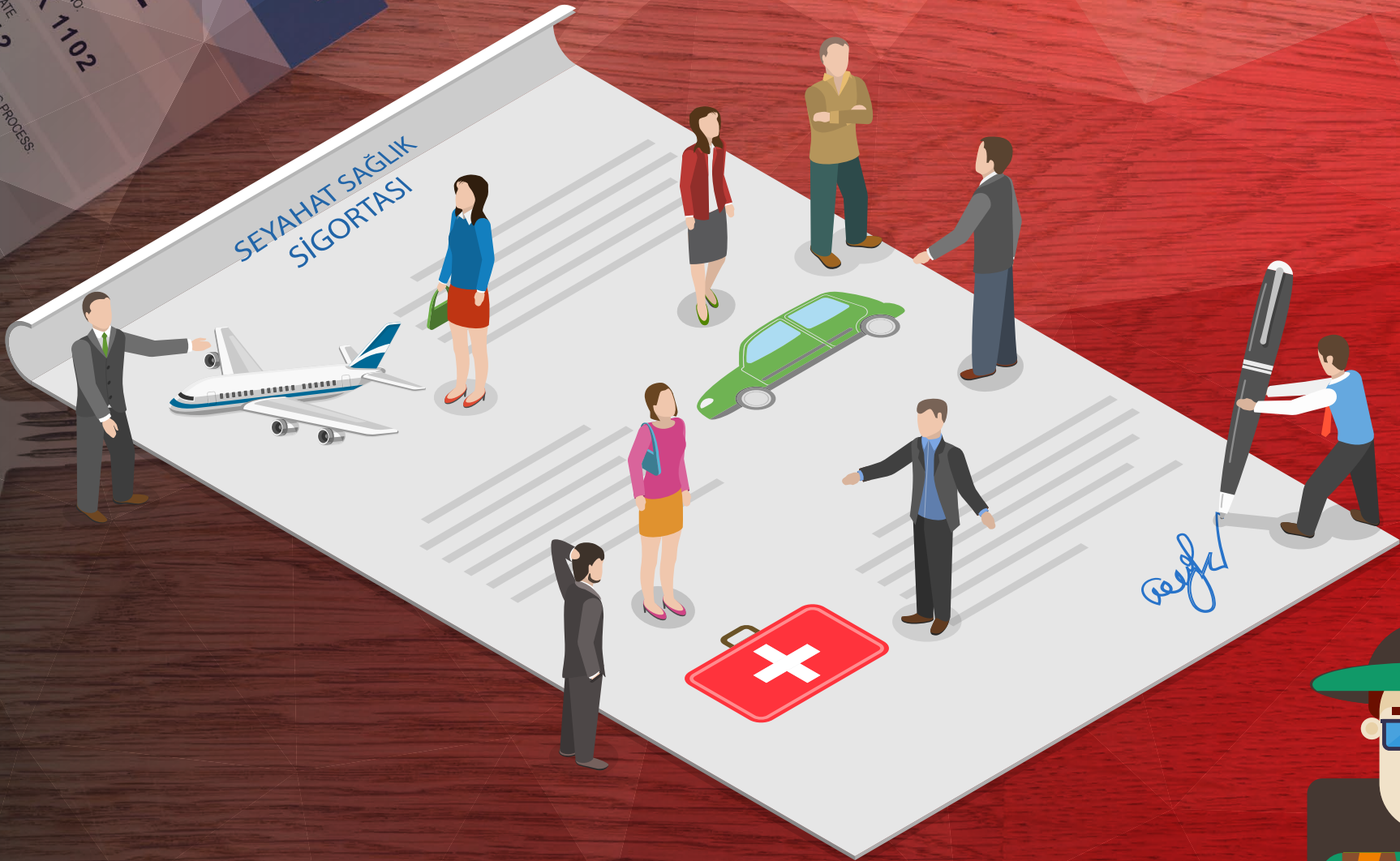


Seyahat Sigortası Hakkında Her Şey



Yurt dıŐı seyahatleriniz sırasında ortaya ıkan beklenmedik durumların biroğunda yardımınıza koŐan can simidi: **Seyahat Sigortası**. Belki byk bir heyecan ve mutlulukla aylar ncesinden planladığınız tatilinize ıkıyorsunuz, belki de nemli bir iŐ seyahatine; ya da daha uzun sreliğine eğitim iin baŐka bir lkeye gidiyorsunuz Yurt dıŐında bulunma amacınız ne olursa olsun, tedbiri alınmadığı takdirde baŐınıza gelebilecek aksilikler, sizleri lkenizdekine gre ok daha zor bir durum ierisine sokacaktır. Burada faydalandığınız sosyal gvencenin, yurt dıŐında herhangi bir geerliliği yoktur. Tm bu durumlar gzetilerek, seyahat sigortası ile gvenli ve rahat bir yurt dıŐı deneyimi geirmeniz hedeflenir. deyeceğiniz kk bir primle sahip olacağınız seyahat sigortası, yaŐayabileceğiniz pek ok kaybı telafi etme noktasında devreye girer. **Kazalar, hastalıklar, kayıp ve alıntı eŐyalar, hukuksal sreler** gibi pek ok olumsuzlukta yanınızda olacak seyahat sigortası ile ilgili ihtiyaınız olan en temel bilgileri yazımızda derledik.



Seyahat Sigortası Nedir?

Seyahat sigortası; sigortalı olan kişinin yurt dışı seyahati sırasında karşılaşılabileceği kaza, hastalık, yaralanma, kayıp gibi riskleri, belirlemiş olduğu **zaman dilimi** içinde **seçilmiş limitler** ile kapsamı altına alan bir **sigorta poliçesidir**. Özellikle Avrupa seyahatleriniz için almanız gereken vizenin ön koşulu olması sebebiyle **“Vize sigortası”** olarak da bilinir.

Amacı

Seyahat sigortasının temel amacı, yurt dışında başınıza gelebilecek olumsuzluklara karşı sizi güvence altına almak, mağduriyetten kurtarmaktır. Örneğin; turist olarak gittiğiniz Fransa’da hırsızların hedefi oldunuz ve cüzdanınız çalındı. Ya da geçirdiğiniz bir kaza sonucu hastaneye yattınız. Bu noktada uğramış olduğunuz maddi kayıpları karşılaması yönüyle, seyahat sigortası oldukça faydalı bir poliçedir.



Zorunluluk Durumu

Seyahat Sigortası yurt dışında başınıza gelebilecek kaza veya hastalık gibi durumlardan korunmanız için gözetilen başlıca noktadır ve yurt dışı vize başvurularında pek çok konsolosluk tarafından zorunlu tutulan bir sigortadır.

Geçerlilik Süresi

■ Seyahat sigortası satın alırken dikkat etmeniz gereken öncelikli konu sigortanın yurt dışı seyahatine çıkmadan önce alınmasıdır. Yurt dışına çıkış tarihinden sonra satın alınan poliçelerde teminat geçersizdir. Bu durum tespit edildiği takdirde hasar ödemesi yapılmaz.

■ Seyahat sigortanız seyahat edeceğiniz ülkenin gümrüğünden geçtiğiniz anda başlar; seyahatiniz bitip ülkenize döndüğünüz anda biter. Dolayısıyla her bir seyahatiniz için bu sigortayı yeniden satın almanız gerekir.



■ Eğer sigortanızı yıllık olarak yaptırmayı tercih ederseniz ve aynı yıl içerisinde birden fazla kez yurt dışına çıkarsanız, sigortanız yurt dışına her çıkışınızda devreye girer ve yurda her döndüğünüzde devreden çıkar. Bu durumda devamlı olarak poliçe yenilemeniz gerekmeyeceği için, sık seyahat ediyorsanız yıllık seyahat sigortası yaptırmanız önerilir.

■ Seyahat sağlık sigortası en fazla birbirini izleyen 92 gün süren seyahatlerde geçerli olacağı için, Türkiye sınırları içerisine giriş yapılmaksızın 92 günü aşan seyahatlerde teminatlar geçerliliğini yitirecektir.

Ücretler ve Çeşitler

Seyahat sigortaları, kısa süreli oldukları için düşük primlerle sahip olabilirsiniz. **15 günlük** bir Avrupa seyahati için **10 Euro** civarı bir bedel ödeyecekken, **1 yıllık** seyahat için ödeyeceğiniz bedel **60 Euro** civarı olacaktır. Bu rakamlar standart sigorta bedellerini göstermektedir.

Poliçenize eklemek istediğiniz ekstra hizmetlere göre ödeyeceğiniz bedel değişecektir. Bu doğrultuda söz konusu bedel istediğiniz teminatlara göre yıllık **200 Euro'ya** kadar artış gösterebilir. Bu rakamlar karşılığında, seyahat sigortası kapsamında **30.000 Euro'luk** teminat elde edersiniz. Yani sigortanız, hizmet kapsamındaki **30.000 Euro'ya** kadar olan kayıplarınızı karşılayacaktır.

Özetle, seyahatinize göre **1 haftalık, 15 günlük, 1 aylık, 2 aylık, 6 aylık ve 1 yıllık** gibi farklı sağlık sigortası seçeneklerinden faydalanabilirsiniz. Sigorta süreniz uzadıkça ve standart seyahat sigortasına ek hizmetler talep ettikçe, sigorta ücretinizin bunlara bağlı olarak artacağını unutmayınız.



Seyahat Sigortanızı Yaptırırken Dikkat Etmeniz Gereken Önemli Noktalar

- Sigortalının daimi ikamet adresi TÜRKİYE olmalıdır.
- Sigorta Sözleşmesi'nin, sigortalının seyahatine başlamadan önce yapılması zorunludur.
- Sigortacının sorumluluğu, sigorta poliçesinde belirtilen teminatların geçerli olduğu bölgelere seyahat edilen ülkenin gümrüğünden giriş yapılması ile başlar.
- Tazminatın teminat kapsamında olabilmesi için her türlü akut hastalık ve kazanın, poliçe geçerlilik süresi içerisinde olması gerekmektedir.
- Poliçe iptali; seyahata gidilmediği durumlarda, seyahat başlangıcından 24 saat önce başvurulmasıyla ve poliçenin sigorta şirketine iade edilmesi kaydı ile iptal edilir, prim iade edilir.
- Sigorta, kalacak primin tamamının peşin olarak ödenmesi ve poliçenin teslimi ile geçerli hale gelir.
- 18 yaşından küçükler; sigorta ettiren 18 yaşından büyük olmak koşuluyla tek başına sigortalanabilir.
- En önemlisi, seyahat sigortanızı yaptıracağınız şirketi detaylı biçimde araştırınız ve sigortanızı yaptırdığınızda, şirketinizden mutlaka poliçenizi isteyiniz. Poliçe üzerindeki hasar servisi numarasının sigorta şirketine ait olup olmadığını kontrol ediniz. Poliçede belirtilen azami teminat miktarına, sizin için öncelikli olan risklerin poliçede yer alıp almadığına dikkat ediniz.



*Herkeseye keyifli
seyahatler dileriz.*



www.biletall.com.tr



[/biletall](https://twitter.com/biletall)



[/biletall](https://plus.google.com/biletall)



[/biletall.com.tr](https://www.instagram.com/biletall)



[/biletall](https://www.linkedin.com/company/biletall)